

# さらばね

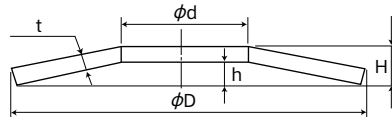
Coned Disk Springs

RoHS指令適合品

CADデータ: 2D / 3D

材質 SAE1060 (A-8 ~ A-56 および B-8 ~ B-56)  
SUP-10 (A-63 ~ A-250 および B-63 ~ B-250)

■1袋 1,500円



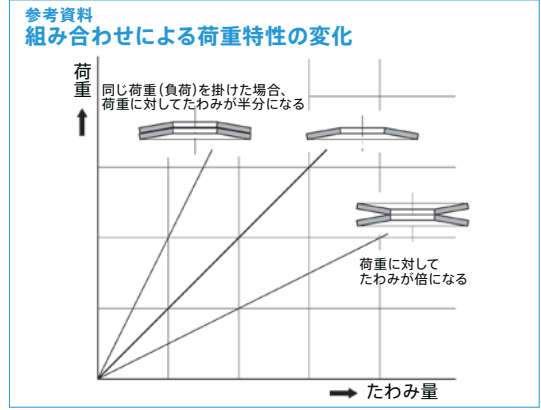
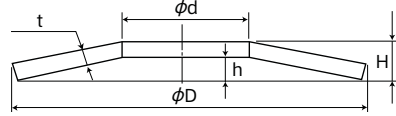
重荷重用 A												1袋内個数
製品番号	φD	φd	t	h	H	δ = 0.50h			δ = 0.75h			
						P (N)	δ (mm)	σ (N/mm <sup>2</sup> )	P (N)	δ (mm)	σ (N/mm <sup>2</sup> )	
A-8	8	4.2	0.4	0.2	0.6	149.1	0.1	755.1	205.9	0.15	1,225.8	20個入り
A-10	10	5.2	0.5	0.25	0.75	231.4	0.13	755.1	333.4	0.19	1,225.8	
A-12.5	12.5	6.2	0.7	0.3	1	461.9	0.15	872.8	657	0.22	1,392.5	
A-14	14	7.2	0.8	0.3	1.1	553.1	0.15	833.6	794.3	0.22	1,314.1	
A-16	16	8.2	0.9	0.35	1.25	706.1	0.18	823.8	1,010.1	0.26	1,314.1	
A-18	18	9.2	1	0.4	1.4	876.7	0.2	823.8	1,255.3	0.3	1,304.3	
A-20	20	10.2	1.2	0.4	1.6	1,216.0	0.2	814	1,520	0.34	1,294.5	
A-22.5	22.5	11.2	1.2	0.5	1.7	1,343.5	0.25	823.8	1,912.3	0.37	1,304.3	10個入り
A-25	25	12.2	1.5	0.55	2.05	2,030.0	0.28	902.2	2,922.4	0.41	1,431.8	
A-28	28	14.2	1.5	0.65	2.15	2,000.6	0.33	804.1	2,843.9	0.49	1,284.7	
A-31.5	31.5	16.3	1.75	0.7	2.45	2,706.6	0.35	823.8	3,903	0.52	1,304.3	
A-35.5	35.5	18.3	2	0.8	2.8	3,628.5	0.4	843.4	5,178	0.6	1,343.5	
A-40	40	20.4	2.3	0.85	3.15	4,491.4	0.43	843.4	6,374.3	0.67	1,333.7	
A-45	45	22.4	2.5	1	3.5	5,374.0	0.5	823.8	7,747.3	0.75	1,304.3	
A-50	50	25.4	3	1.1	4.1	8,306.2	0.55	902.2	11,964	0.82	1,431.8	別途見積
A-56	56	28.5	3	1.3	4.3	7,992.4	0.65	804.1	11,278	0.97	1,284.7	
A-63	63	31	3.5	1.4	4.9	10,464	0.7	823.8	15,004	1.05	1,304.3	
A-71	71	36	4	1.6	5.6	14,318	0.8	843.4	20,594	1.2	1,216.0	
A-80	80	41	5	1.7	6.7	23,242	0.85	853.2	34,323	1.28	1,245.4	
A-90	90	46	5	2	7	21,918	1	823.8	31,381	1.5	1,196.4	
A-100	100	51	6	2.2	8.2	33,343	1.1	863	48,053	1.65	1,245.4	
A-112	112	57	6	2.5	8.5	30,597	1.25	804.1	44,130	1.88	1,147.4	
A-125	125	64	8	2.6	10.6	59,330	1.3	853.2	86,299	1.95	1,235.6	
A-140	140	72	8	3.2	11.2	59,526	1.6	882.6	85,318	2.4	1,274.9	
A-160	160	82	10	3.5	13.5	95,713	1.75	892.4	137,293	2.6	1,294.5	
A-180	180	92	10	4	14	87,671	2	833.6	125,525	3	1,196.4	
A-200	200	102	12	4.2	16.2	126,702	2.1	814	183,384	3.15	1,176.8	
A-225	225	112	12	5	17	119,641	2.5	774.7	171,616	3.75	1,127.8	
A-250	250	127	14	5.6	19.6	173,578	2.8	833.6	245,166	4.2	1,206.2	

●ばねの反力Pはδ=0.75hよりδ=hに近づくにつれて、Pは累進的に上昇する性質があり、これはコイルばねの全圧縮に近い場合と同様のことであります。

●静的使用はδ=0.75hまで可能です。

●仕様は予告なく変更する場合があります。

●必要数量が多い場合には別冊のロット別価格表をご覧ください。



軽荷重用 B												1袋内個数
製品番号	φD	φd	t	h	H	δ = 0.50h			δ = 0.75h			
						P (N)	δ (mm)	σ (N/mm <sup>2</sup> )	P (N)	δ (mm)	σ (N/mm <sup>2</sup> )	
B-8	8	4.2	0.3	0.25	0.55	91.2	0.13	941.4	117.7	0.19	1,324.0	20個入り
B-10	10	5.2	0.4	0.3	0.7	157.9	0.15	921.8	205.9	0.22	1,284.7	
B-12.5	12.5	6.2	0.5	0.35	0.85	216.7	0.18	794.3	294.2	0.26	1,118.0	
B-14	14	7.2	0.5	0.4	0.9	211.8	0.2	794.3	274.6	0.3	1,108.2	
B-16	16	8.2	0.6	0.45	1.05	307.9	0.23	794.3	411.9	0.34	1,118.0	
B-18	18	9.2	0.7	0.5	1.2	421.7	0.25	794.3	520	0.37	1,118.0	
B-20	20	10.2	0.8	0.55	1.35	554.1	0.28	794.3	745.3	0.41	1,127.8	
B-22.5	22.5	11.2	0.8	0.65	1.45	539.4	0.33	774.7	706.1	0.49	1,088.5	10個入り
B-25	25	12.2	0.9	0.7	1.6	647.2	0.35	735.5	863.0	0.52	1,029.7	
B-28	28	14.2	1	0.8	1.8	843.4	0.4	784.5	1,108.2	0.6	1,098.3	
B-31.5	31.5	16.3	1.2	0.9	2.1	1,304.3	0.45	853.2	1,902.5	0.67	1,196.4	
B-35.5	35.5	18.3	1.2	1	2.2	1,186.6	0.5	774.7	1,696.6	0.75	1,078.7	
B-40	40	20.4	1.5	1.15	2.65	1,980.9	0.58	814	2,618.4	0.86	1,147.4	
B-45	45	22.4	1.75	1.3	3.05	2,726.2	0.65	823.8	3,648.0	0.97	1,157.2	
B-50	50	25.4	2	1.4	3.4	3,530.4	0.7	814	4,756.2	1.05	1,147.4	別途見積
B-56	56	28.5	2	1.6	3.6	3,373.5	0.8	784.5	4,432.6	1.2	1,098.3	
B-63	63	31	2.5	1.75	4.25	5,315.2	0.88	774.7	7,158.9	1.31	1,098.3	
B-71	71	36	2.5	2	4.5	5,109.3	1	755.1	6,766.6	1.5	1,059.1	
B-80	80	41	3	2.3	5.3	7,943.4	1.15	823.8	10,493	1.72	1,147.4	
B-90	90	46	3.5	2.5	6	10,591	1.25	794.3	14,220	1.88	1,118.0	
B-100	100	51	3.5	2.8	6.3	9,904.7	1.4	755.1	13,043	2.1	1,059.1	
B-112	112	57	4	3.2	7.2	13,435	1.6	833.6	17,946	2.4	1,167.0	
B-125	125	64	5	3.5	8.5	22,212	1.75	882.6	30,401	2.65	1,245.4	
B-140	140	72	5	4	9	21,182	2	843.4	27,949	3	1,196.4	
B-160	160	82	6	4.5	10.5	30,793	2.25	853.2	41,188	3.4	1,196.4	
B-180	180	92	6	5.1	11.1	29,028	2.55	804.1	37,265	3.8	1,127.8	
B-200	200	102	8	5.6	13.6	56,682	2.8	882.6	76,492	4.2	1,225.8	
B-225	225	112	8	6.5	14.5	53,937	3.25	833.6	70,608	4.85	1,167.0	
B-250	250	127	10	7	17	88,260	3.5	872.8	119,641	5.25	1,235.6	

(注) 応力のσは最大引張応力を示します。

ご注文例

製品番号をご指定ください。

A-8

●仕様は予告なく変更する場合があります。 ●必要数量が多い場合には別冊のロット別価格表をご覧ください。

さらばね